

Breitbandportal Bayern

Gemeinde Pörnbach

Übersicht über die derzeitige Breitband-Nutzung und gemeldeten Bedarf

Erstellt am: 21.09.2010

Zuständig als Breitbandpate

Anton Wagner

Mail: wagner@reichertshofen.de

Tel: 08453-512-52

Schloßgasse 5

85084 Reichertshofen

Übersicht Gemeinde Pörnbach

Nutzer	Meldungen	Unterversorgt (<1 MBit)	Erhöhter Bedarf
Unternehmen	13	1	13
Landwirtschaftliche Betriebe	0	0	0
Öffentliche Einrichtungen	0	0	0
Haushalte	70	3	0

Derzeitige Technologie (Mehrfachnennung möglich)	Meldungen	
Telefon-Modem:	1	
ISDN	1	
DSL	76	unter 0,5: 0 0,5 bis 1: 1 1 bis 3: 28 3 bis 6: 24 6 bis 10: 5 über 10: 18
WLAN	3	
WiMAX	0	
GSM/UMTS	0	
Kabel	0	
Satellit	1	

Standleitung	0	unter 0,5: 0 0,5 bis 1: 0 1 bis 3: 0 3 bis 6: 0 6 bis 10: 0 über 10: 0
Sonstiges	0	unter 0,5: 0 0,5 bis 1: 0 1 bis 3: 0 3 bis 6: 0 6 bis 10: 0 über 10: 0
Kein Internet	1	

Übersicht der Ortsteile Pörnbach

- Maushof
- Oberkreut
- Puch
- Pörnbach
- Raitbach
- Unterkreut

Ortsteil Maushof

Nutzer	Meldungen	Unterversorgt (<1 MBit)	Erhöhter Bedarf
Unternehmen	0	0	0
Landwirtschaftliche Betriebe	0	0	0
Öffentliche Einrichtungen	0	0	0
Haushalte	1	0	0

Derzeitige Technologie (Mehrfachnennung möglich)	Meldungen	
Telefon-Modem:	0	
ISDN	0	
DSL	1	unter 0,5: 0 0,5 bis 1: 0 1 bis 3: 0 3 bis 6: 1 6 bis 10: 0 über 10: 0
WLAN	0	
WiMAX	0	
GSM/UMTS	0	
Kabel	0	
Satellit	0	
Standleitung	0	unter 0,5: 0 0,5 bis 1: 0 1 bis 3: 0 3 bis 6: 0 6 bis 10: 0 über 10: 0
Sonstiges	0	unter 0,5: 0 0,5 bis 1: 0 1 bis 3: 0 3 bis 6: 0 6 bis 10: 0 über 10: 0
Kein Internet	0	

Ortsteil Oberkreut

Nutzer	Meldungen	Unterversorgt (<1 MBit)	Erhöhter Bedarf
Unternehmen	0	0	0
Landwirtschaftliche Betriebe	0	0	0
Öffentliche Einrichtungen	0	0	0
Haushalte	1	0	0

Derzeitige Technologie (Mehrfachnennung möglich)	Meldungen	
Telefon-Modem:	0	
ISDN	0	
DSL	0	unter 0,5: 0 0,5 bis 1: 0 1 bis 3: 0 3 bis 6: 0 6 bis 10: 0 über 10: 0
WLAN	0	
WiMAX	0	
GSM/UMTS	0	
Kabel	0	
Satellit	1	
Standleitung	0	unter 0,5: 0 0,5 bis 1: 0 1 bis 3: 0 3 bis 6: 0 6 bis 10: 0 über 10: 0
Sonstiges	0	unter 0,5: 0 0,5 bis 1: 0 1 bis 3: 0 3 bis 6: 0 6 bis 10: 0 über 10: 0
Kein Internet	0	

Ortsteil Puch

Nutzer	Meldungen	Unterversorgt (<1 MBit)	Erhöhter Bedarf
Unternehmen	7	1	7
Landwirtschaftliche Betriebe	0	0	0
Öffentliche Einrichtungen	0	0	0
Haushalte	14	1	0

Derzeitige Technologie (Mehrfachnennung möglich)	Meldungen	
Telefon-Modem:	0	
ISDN	0	
DSL	20	unter 0,5: 0 0,5 bis 1: 1 1 bis 3: 16 3 bis 6: 3 6 bis 10: 0 über 10: 0
WLAN	0	
WiMAX	0	
GSM/UMTS	0	
Kabel	0	
Satellit	0	
Standleitung	0	unter 0,5: 0 0,5 bis 1: 0 1 bis 3: 0 3 bis 6: 0 6 bis 10: 0 über 10: 0
Sonstiges	0	unter 0,5: 0 0,5 bis 1: 0 1 bis 3: 0 3 bis 6: 0 6 bis 10: 0 über 10: 0
Kein Internet	1	

Begründung für erhöhten Bedarf in Unternehmen, Landwirtschaftlichen Betrieben, Öffentlichen Einrichtungen

- über 10 MBit/s: "Email, Surfen, Recherchieren, Graphiken, Fotos, Audios, Videos, Datenbankabfragen, IP-Telefonie, Videokonferenzen,"
- über 10 MBit/s: "Email, Surfen, Recherchieren, Graphiken, Fotos, Audios, Videos, Datenbankabfragen, IP-Telefonie, Videokonferenzen, Datenzugriff Außendienst, Home Office, Online-Shop, E-commerce, Sonstiges,"
- über 10 MBit/s: "Email, Surfen, Recherchieren, Graphiken, Fotos, Home Office,"
- über 10 MBit/s: "Email, Surfen, Recherchieren, Graphiken, Fotos, Audios, Videos, Datenbankabfragen, IP-Telefonie, Videokonferenzen, Home Office, Online-Shop, E-commerce, Sonstiges,"
- über 10 MBit/s: "Email, Surfen, Recherchieren, Graphiken, Fotos, Audios, Videos, IP-Telefonie, Videokonferenzen, Datenzugriff Außendienst, Home Office,"
- über 10 MBit/s: "Email, Surfen, Recherchieren, Graphiken, Fotos, Audios, Videos, Datenbankabfragen, IP-Telefonie, Videokonferenzen, Datenzugriff Außendienst, Home Office, Online-Shop, E-commerce, Sonstiges,"
- über 10 MBit/s: "Email, Surfen, Recherchieren, Graphiken, Fotos, Audios, Videos, Datenbankabfragen, IP-Telefonie, Videokonferenzen, Datenzugriff Außendienst, Home Office, Online-Shop, E-commerce,"

Ortsteil Pörnbach

Nutzer	Meldungen	Unterversorgt (<1 MBit)	Erhöhter Bedarf
Unternehmen	6	0	6
Landwirtschaftliche Betriebe	0	0	0
Öffentliche Einrichtungen	0	0	0
Haushalte	51	2	0

Derzeitige Technologie (Mehrfachnennung möglich)	Meldungen	
Telefon-Modem:	1	
ISDN	1	
DSL	52	unter 0,5: 0 0,5 bis 1: 0 1 bis 3: 9 3 bis 6: 20 6 bis 10: 5 über 10: 18
WLAN	3	
WiMAX	0	
GSM/UMTS	0	
Kabel	0	
Satellit	0	
Standleitung	0	unter 0,5: 0 0,5 bis 1: 0 1 bis 3: 0 3 bis 6: 0 6 bis 10: 0 über 10: 0
Sonstiges	0	unter 0,5: 0 0,5 bis 1: 0 1 bis 3: 0 3 bis 6: 0 6 bis 10: 0 über 10: 0
Kein Internet	0	

Begründung für erhöhten Bedarf in Unternehmen, Landwirtschaftlichen Betrieben, Öffentlichen Einrichtungen

- | |
|--|
| <ul style="list-style-type: none">- über 10 MBit/s: "Email, Surfen, Recherchieren, Graphiken, Fotos, Audios, Videos, Datenbankabfragen, IP-Telefonie, Videokonferenzen, Datenzugriff Außendienst, Home Office, Online-Shop, E-commerce, Sonstiges,"- über 10 MBit/s: "Email, Surfen, Recherchieren, Graphiken, Fotos, Audios, Videos, Datenbankabfragen, IP-Telefonie, Videokonferenzen, Datenzugriff Außendienst, Home Office, Online-Shop, E-commerce, Sonstiges,"- über 10 MBit/s: "Email, Surfen, Recherchieren, Graphiken, Fotos, Datenbankabfragen, Videokonferenzen,"- über 10 MBit/s: "Email, Surfen, Recherchieren, Datenbankabfragen, IP-Telefonie, Videokonferenzen, Home Office,"- über 10 MBit/s: "Email, Surfen, Recherchieren, Graphiken, Fotos, Audios, Videos, Datenbankabfragen, IP-Telefonie, Videokonferenzen, Datenzugriff Außendienst, Home Office, Online-Shop, E-commerce, Sonstiges,"- über 10 MBit/s: "Graphiken, Fotos," |
|--|

Ortsteil Raitbach

Nutzer	Meldungen	Unterversorgt (<1 MBit)	Erhöhter Bedarf
Unternehmen	0	0	0
Landwirtschaftliche Betriebe	0	0	0
Öffentliche Einrichtungen	0	0	0
Haushalte	3	0	0

Derzeitige Technologie (Mehrfachnennung möglich)	Meldungen	
Telefon-Modem:	0	
ISDN	0	
DSL	3	unter 0,5: 0 0,5 bis 1: 0 1 bis 3: 3 3 bis 6: 0 6 bis 10: 0 über 10: 0
WLAN	0	
WiMAX	0	
GSM/UMTS	0	
Kabel	0	
Satellit	0	
Standleitung	0	unter 0,5: 0 0,5 bis 1: 0 1 bis 3: 0 3 bis 6: 0 6 bis 10: 0 über 10: 0
Sonstiges	0	unter 0,5: 0 0,5 bis 1: 0 1 bis 3: 0 3 bis 6: 0 6 bis 10: 0 über 10: 0
Kein Internet	0	

Ortsteil Unterkreut

Keine Meldungen erfasst

Unternehmen in Pörnbach

Nutzer	Meldungen	Unterversorgt (<1 MBit)	Erhöhter Bedarf
Unternehmen	13	1	13

Derzeitige Technologie (Mehrfachnennung möglich)	Meldungen	
Telefon-Modem:	0	
ISDN	0	
DSL	13	unter 0,5: 0 0,5 bis 1: 1 1 bis 3: 6 3 bis 6: 3 6 bis 10: 1 über 10: 2
WLAN	0	
WiMAX	0	
GSM/UMTS	0	
Kabel	0	
Satellit	0	
Standleitung	0	unter 0,5: 0 0,5 bis 1: 0 1 bis 3: 0 3 bis 6: 0 6 bis 10: 0 über 10: 0
Sonstiges	0	unter 0,5: 0 0,5 bis 1: 0 1 bis 3: 0 3 bis 6: 0 6 bis 10: 0 über 10: 0
Kein Internet	0	
Bedarf	13	unter 0,5: 0



		0,5 bis 1: 0 1 bis 3: 0 3 bis 6: 0 6 bis 10: 0 über 10: 13
--	--	--

Landwirtschaftliche Betriebe in Pörnbach

Keine Meldungen erfasst

Öffentliche Einrichtungen in Pörnbach

Keine Meldungen erfasst

Haushalte in Pörnbach

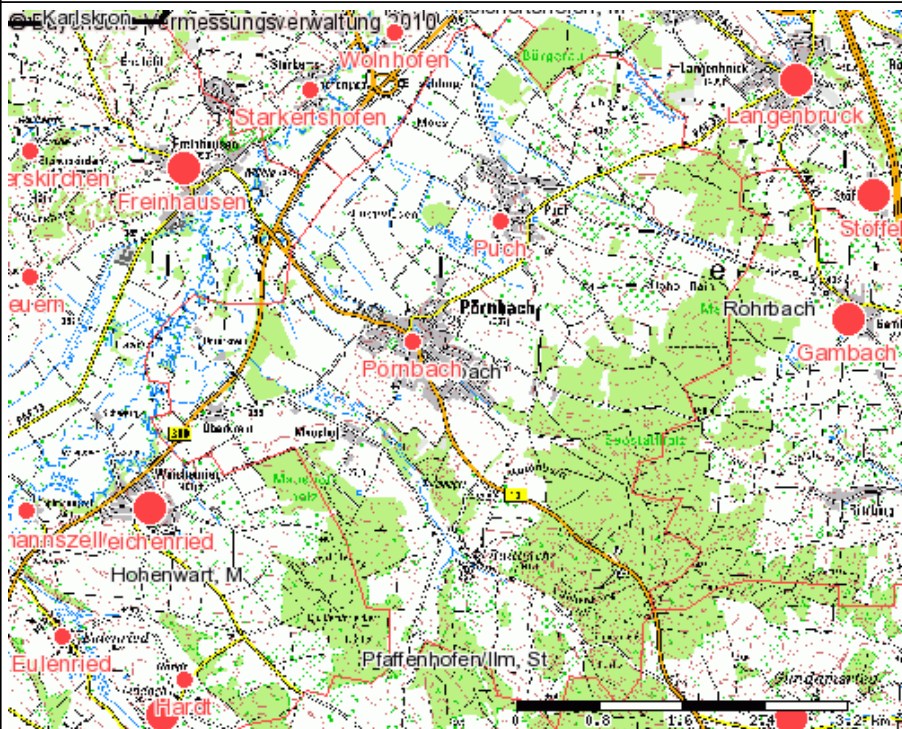
Nutzer	Meldungen	Unterversorgt (<1 MBit)	Erhöhter Bedarf
Haushalte	70	3	0

Derzeitige Technologie (Mehrfachnennung möglich)	Meldungen	
Telefon-Modem:	1	
ISDN	1	
DSL	63	unter 0,5: 0 0,5 bis 1: 0 1 bis 3: 22 3 bis 6: 21 6 bis 10: 4 über 10: 16
WLAN	3	
WiMAX	0	
GSM/UMTS	0	
Kabel	0	
Satellit	1	
Standleitung	0	unter 0,5: 0 0,5 bis 1: 0 1 bis 3: 0 3 bis 6: 0 6 bis 10: 0 über 10: 0
Sonstiges	0	unter 0,5: 0 0,5 bis 1: 0



		1 bis 3: 0 3 bis 6: 0 6 bis 10: 0 über 10: 0
Kein Internet	1	

Pörnbach: Unterversorgte Nutzer



Kartenthemen

- Unterversorgte Ortsteile gesamt
 - 1 bis 5 (Unternehmen, Landw. Betriebe, Öff. Einricht., Haushalte)
 - (6 bis 10 Unternehmen, Landw. Betriebe, Öff. Einricht., Haushalte)
 - 11 und mehr (Unternehmen, Landw. Betriebe, Öff. Einricht., Haushalte)

Hintergrundthemen

- Digitale Luftbildkarte (ab M. 1:10.000)
- Digitale Ortskarte (ab M. 1:10.000)
- Topografische Karte (ab M. 1:50.000 bis M. 1:10.000)
- Reg. Bez. -Grenze



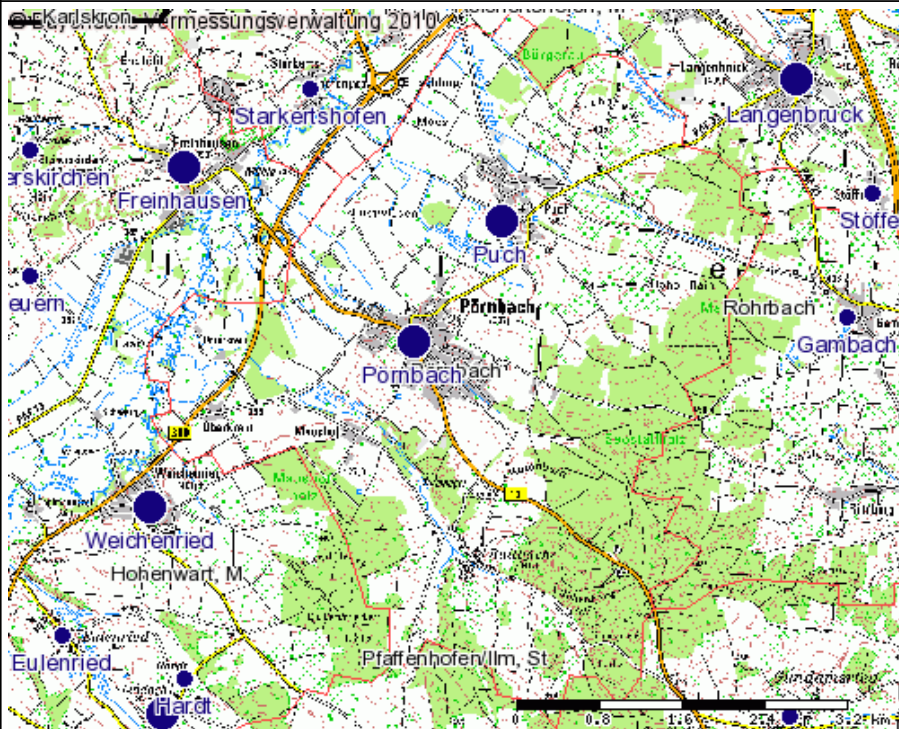
- Landkreisgrenze



- Gemeindegrenze



Pörnbach: Erhöhter Bedarf



Kartenthemen

- Ortsteile mit Mehrbedarf gesamt
 - 1 bis 5 (Unternehmen, Landw. Betriebe, Öff. Einricht., Haushalte)
 - 6 bis 10 (Unternehmen, Landw. Betriebe, Öff. Einricht., Haushalte)
 - 11 und mehr (Unternehmen, Landw. Betriebe, Öff. Einricht., Haushalte)

Hintergrundthemen

- Digitale Luftbildkarte (ab M. 1:10.000)
- Digitale Ortskarte (ab M. 1:10.000)
- Topografische Karte (ab M. 1:50.000 bis M. 1:10.000)
- Reg. Bez. -Grenze



- Landkreisgrenze

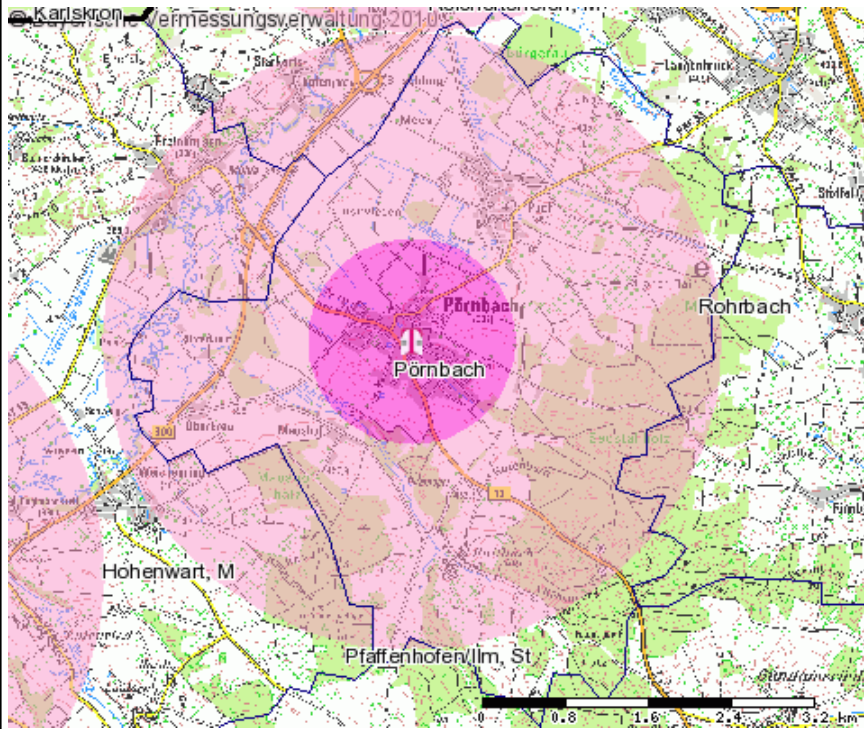


- Gemeindegrenze



Geodaten: © Bayer. Vermessungsverwaltung  powered by IHK-GIS 

Pönbach: Breitbandinfrastruktur



Kartenthemen

- HVT-Standorte
Standort HVT Telekom
- HVT-Radien
Radius 1 km
Radius 3 km
- Standorte Deutsche Funkturm GmbH (DFMG)
Standort DFMG
- Mobilfunkstandorte Vodafone
Freistehende Masten Vodafone

Hintergrundthemen

- Topografische Karte (ab M. 1:50.000 bis M. 1:10.000)
- Reg. Bez. -Grenze
- Landkreisgrenze
- Gemeindegrenze

Geodaten: © Bayer. Vermessungsverwaltung  powered by IHK-GIS 