

Wärmebedarf, Liegenschaften in MWh/a

- 24
- 33
- 75
- 280

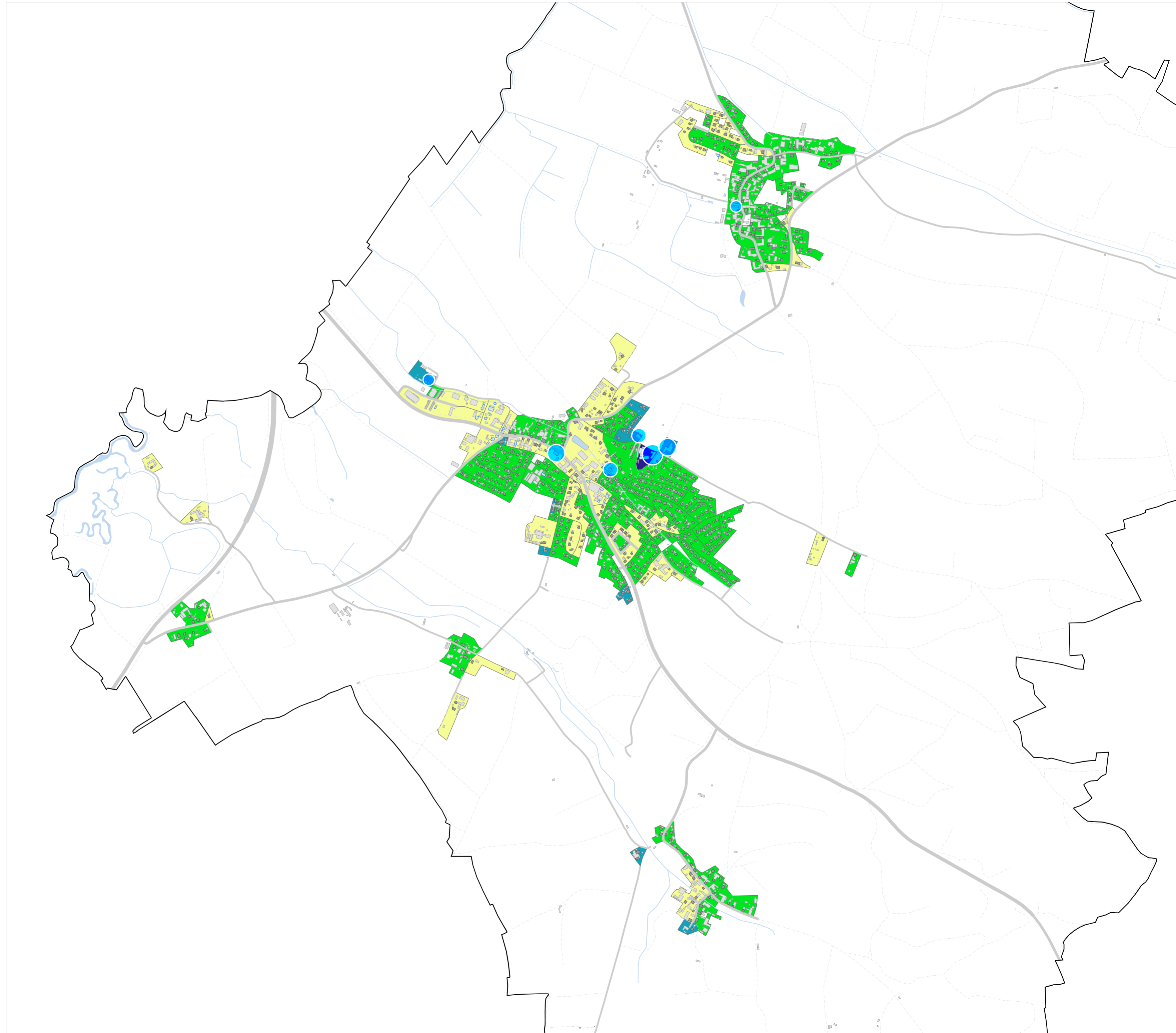
Gebäudekategorie

- Gewerblicher, öffentlicher Sonderbau
- Hauptgebäude
- Nebengebäude

Wärmenetz für Siedlungsfläche

Benutzerdefiniert

- sehr unwahrscheinlich geeignet
- unwahrscheinlich geeignet
- wahrscheinlich geeignet
- sehr wahrscheinlich geeignet / vorhanden



0 200 400 800 m